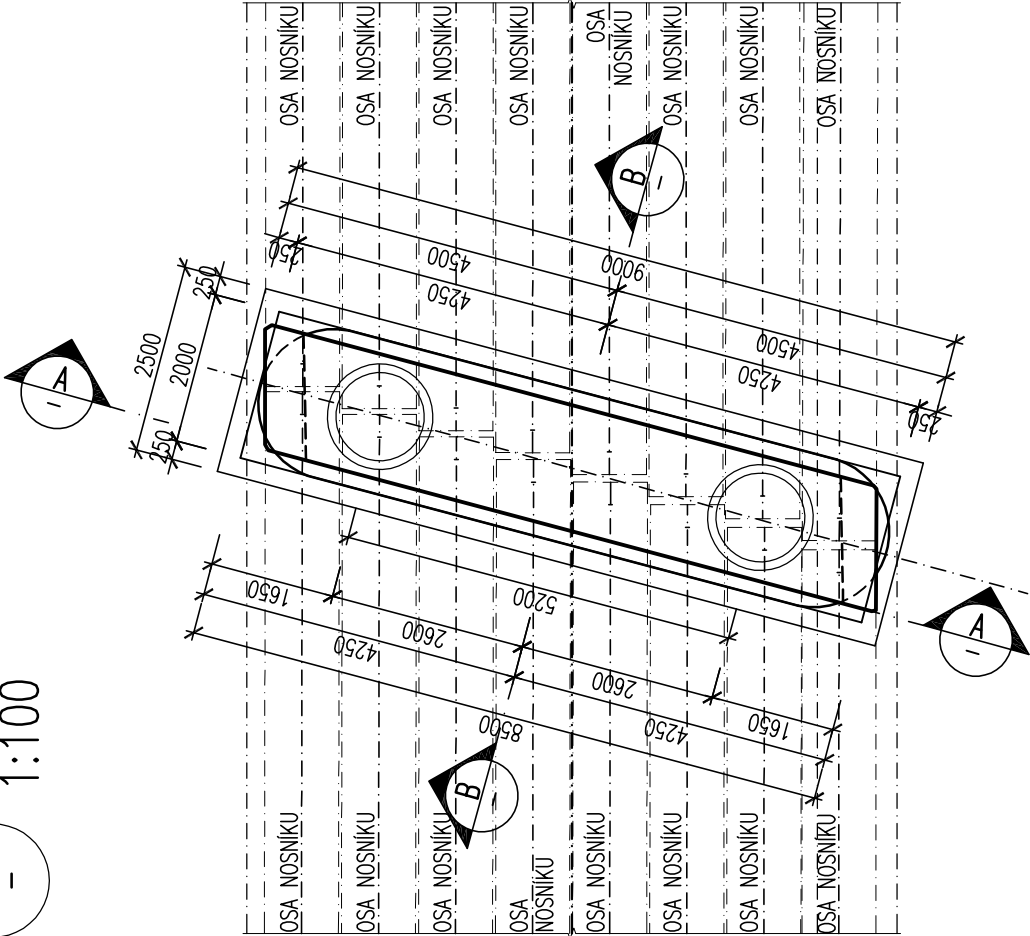


SCHÉMATICKÝ PŮDORYS PODPĚRY

1:100

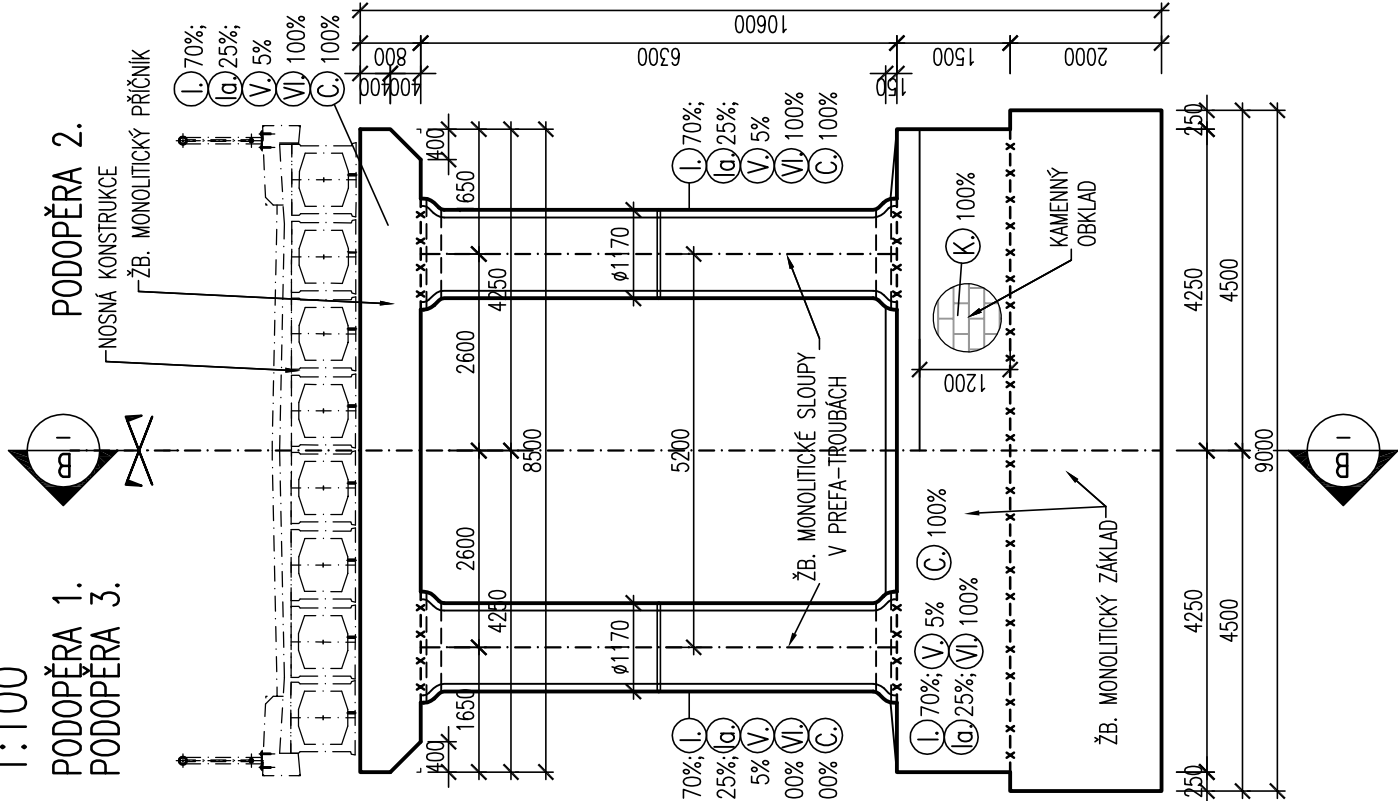


TYPY OPRAV MOSTU:

- ① REPROFILACE MONOLITICKÉ ČÁSTI NOSNÉ K-CE – POVRCHOVÁ
- ② REPROFILACE MONOLITICKÉ ČÁSTI NOSNÉ K-CE – HLOUBKOVÁ
- ③ REPROFILACE POVRCHU NOSNÍKŮ – POVRCHOVÁ
- ④ REPROFILACE POVRCHU NOSNÍKŮ – HLOUBKOVÁ
- ⑤ SANACE KOTEV NOSNÍKŮ
- ⑥ OPRAVA BETONOVÉ KONSTRUKCE SPODNÍ STAVBY – POVRCHOVÁ
- ⑦ OPRAVA BETONOVÉ KONSTRUKCE SPODNÍ STAVBY – HLOUBKOVÁ
- ⑧ VPLÍN KAVREN
- ⑨ DVOUVRSTVÝ NÁTĚR BETONOVÉ KONSTRUKCE
- ⑩ OCHRANNÝ NÁTĚR OCELOVÝCH KONSTRUKCÍ
- ⑪ VICEVRSTVÝ OCHRANNÝ SYSTÉM
- ⑫ SANACE KAMENNÉHO OBKLADU

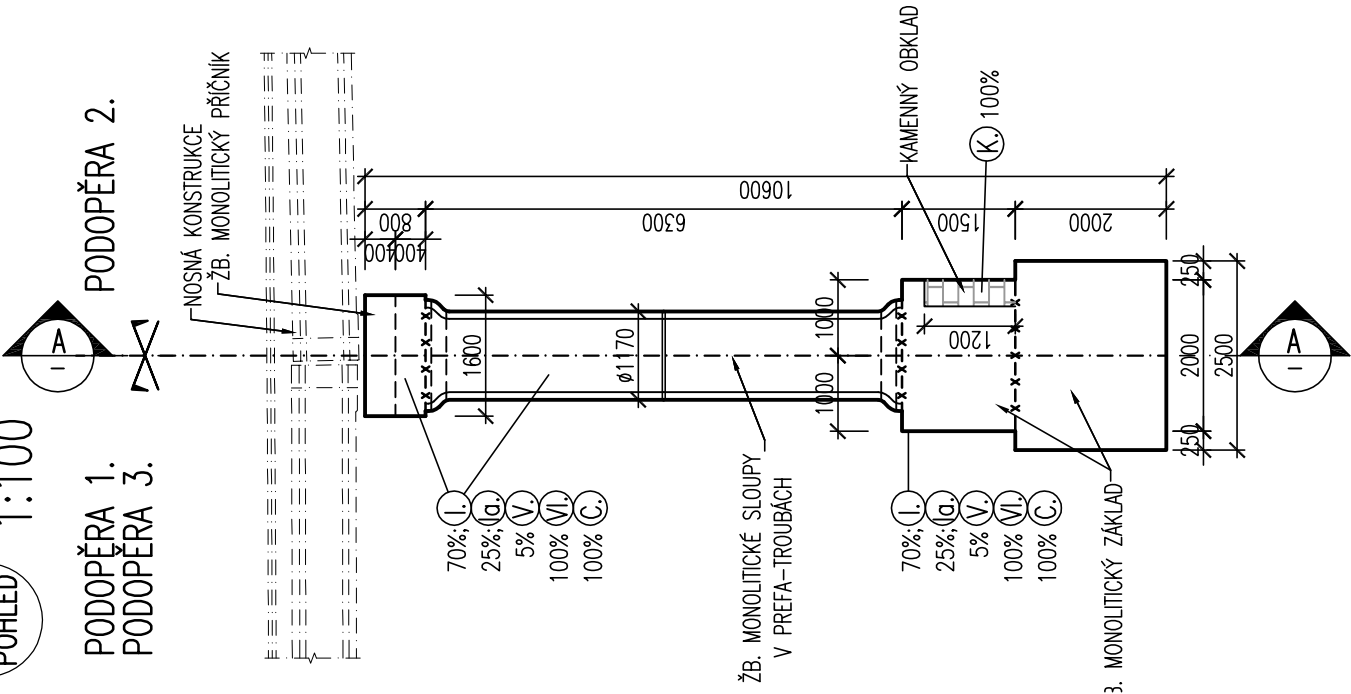
POHLED NA STŘEDNÍ PODPĚRU

1:100

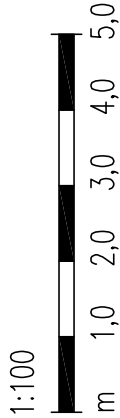


PŘÍČNÝ ŘEZ PODPĚROU

1:100



MĚŘÍTKO:



SO 201

DSP, VD-ZDS

SOUŘADNICOVÝ SYSTÉM: S–JTSK
VÝŠKOVÝ SYSTÉM: BpV

KRESLIL:	KOLEKTIV		
ZPRACOVAL:	ING. FRANTIŠEK DOUBRAVSKÝ		
TECHNICKÁ KONTROLA:	ING. JAN BURSA		
ZODPOVĚDNÝ PROJEKTANT:	ING. JAN BURSA		
HLAVNÍ PROJEKTANT:	ING. JAN BURSA		
KRAJ: KRALOVÉHRADECKÝ	OKRES: NÁCHOD	OBEC: SLATINA/ÚPOL: ČERVENÁ HORA	STUPEŇ:
INVESTOR: KRAJ KRALOVÉHRADECKÝ	KRAJ: PÍLOVSKÉ NÁM. 1245, HRADEC KRALOVÉ, 500 03	ZAK.ČÍSLO:	DSP, VD–ZDS
AKCE:	REKONSTRUKCE MOSTU EV. Č. 3043–3 SLATINA NAD ÚPOU	ARCHIVNÍ ČÍSLO:	0469–11–3
		DATUM:	XI/2011
		FORMÁT:	3 A4
		MĚŘÍTKO:	1:100
OBJEKT: C. 2. SO 201 – MOST EV. Č. 3043–3		ČÍSLO SOUPRAVY:	ČÍSLO PŘÍLOHY:
OBSAH:	TVAR SPODNÍ STAVBY – DÍL 2.		C. 2.7.2.